

SÚŤAŽ - PARKOVACÍ DOM, TRNAVA

Širšie vzťahy, m = 1:2000

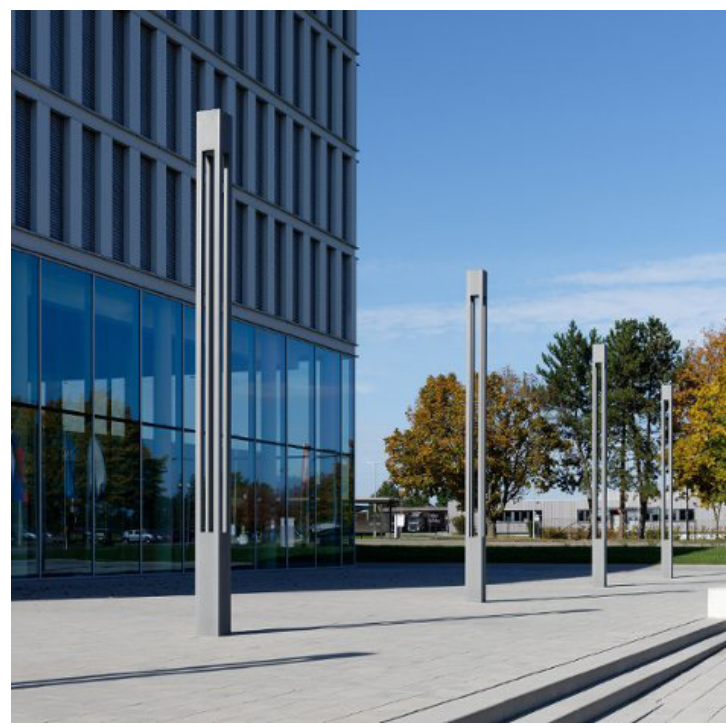
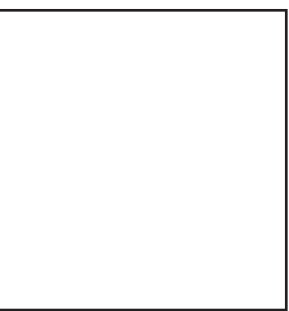


Na ortofotomapu sa vzťahujú autorské práva © EUROSENSE 2017

Situácia, m = 1:500



SÚŤAŽ - PARKOVACÍ DOM, TRNAVA



dizajnovane jednoduché osvetlenie areálu



stojany na bicykle



fontánka na pitie



odpadkový kôš na zmiešaný a separovaný zber odpadu



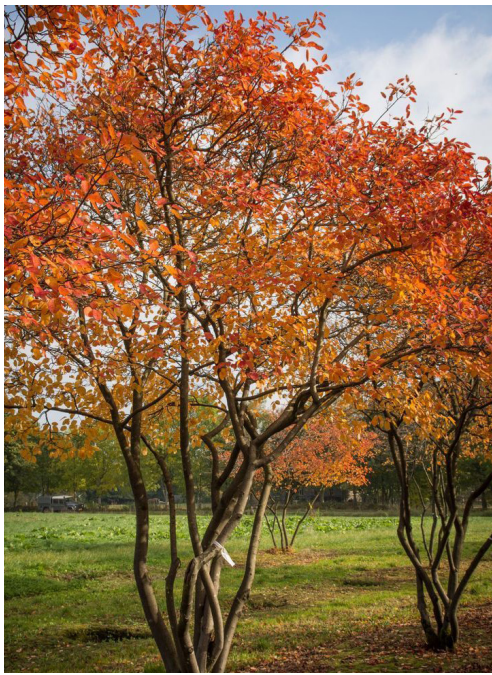
lavičky



trampolína zapustená do zeme



lanové herné prvky



Amelanchier lamarckii



Quercus robur (rastlý terén)



Cornus cousa



Prunus cerasifera 'Nigra



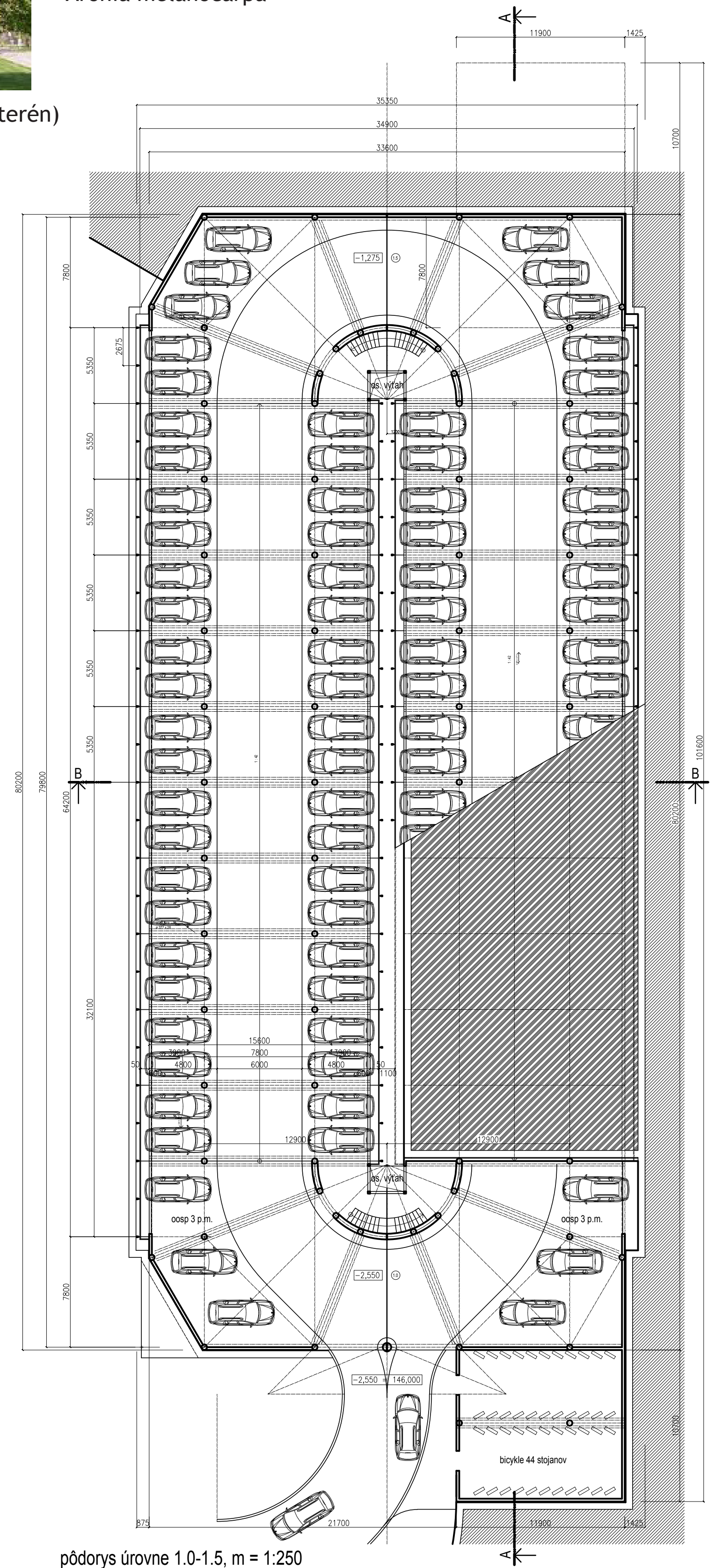
Pinus sylvestris



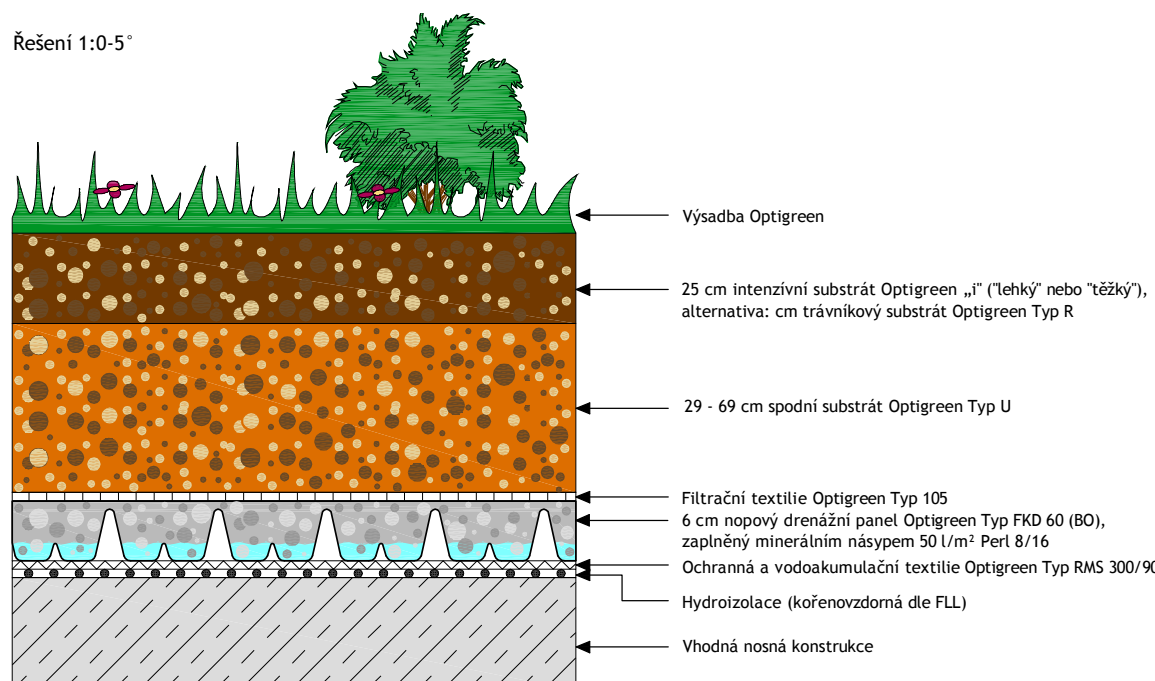
Acer platanoides (rastlý terén)



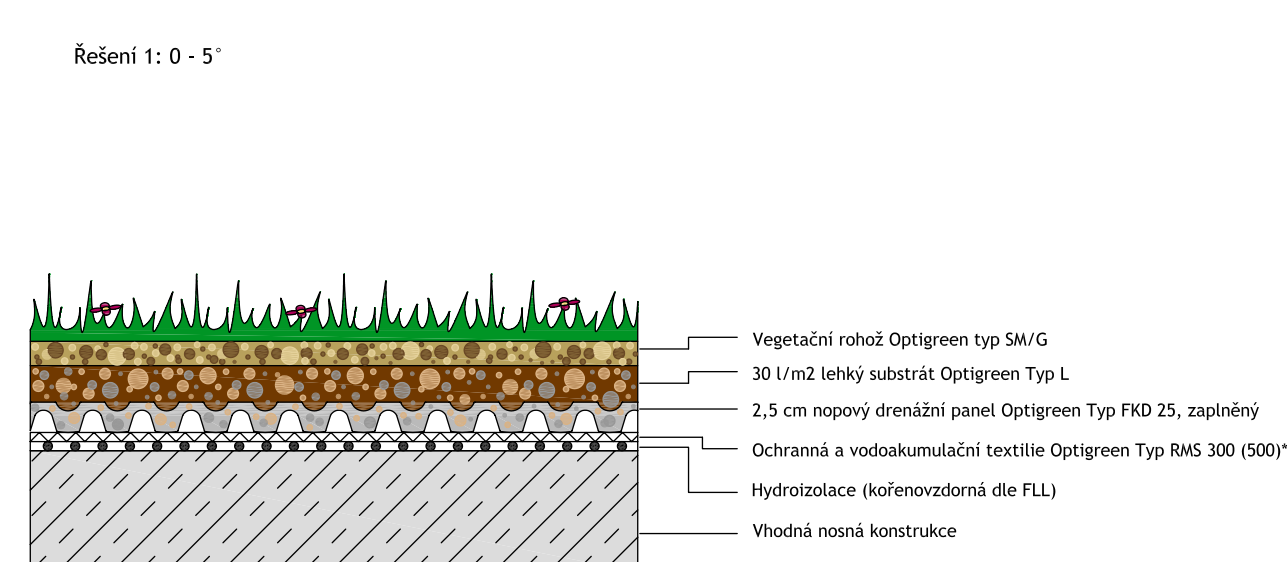
Aronia melanocarpa



pôdorys úrovne 1.0-1.5, m = 1:250

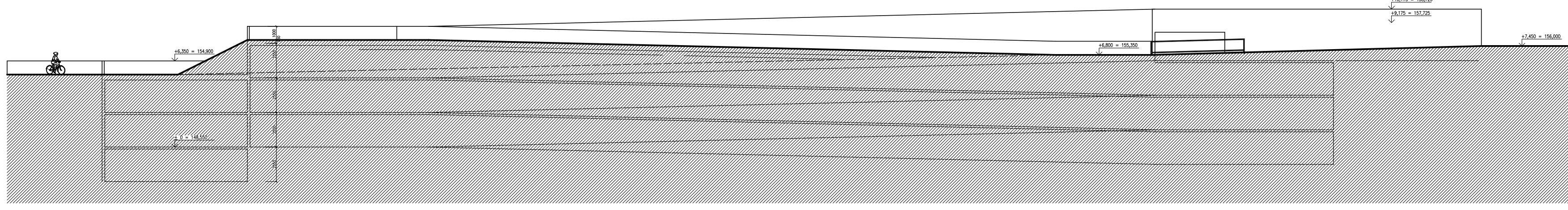
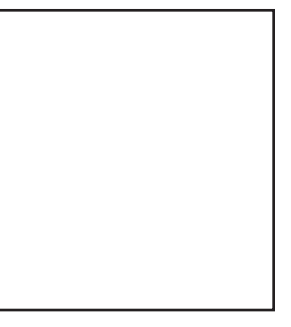


príklad riešenia intenzívnych strechových výsadiieb (ref.:fa.Optigrün)

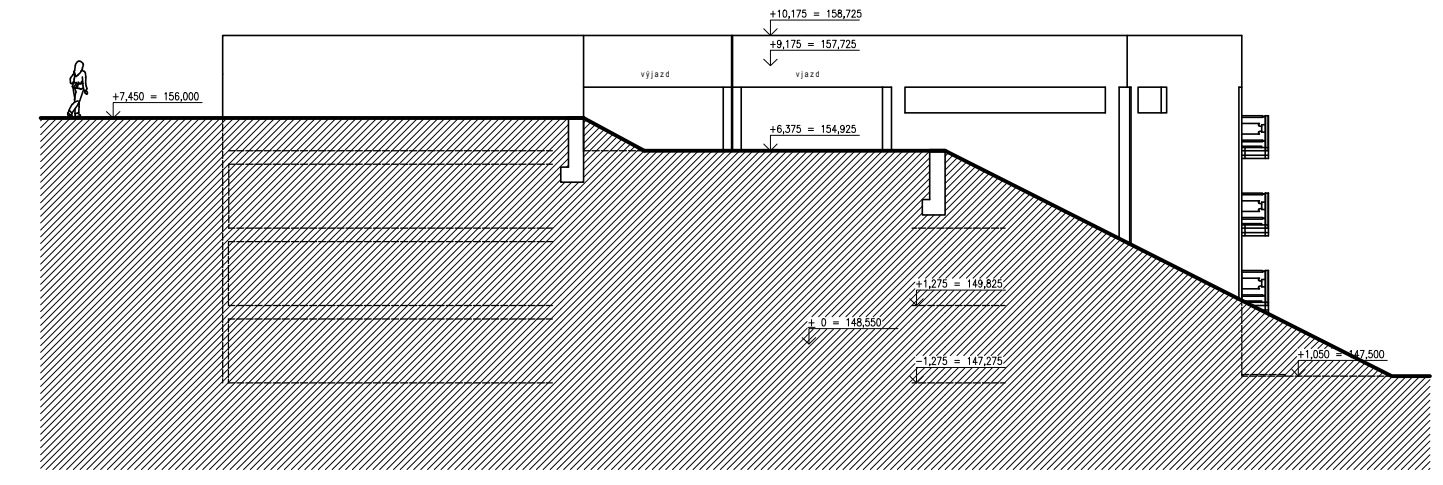


príklad riešenia extenzívnych strechových výsadiieb (ref.:fa.Optigrün)

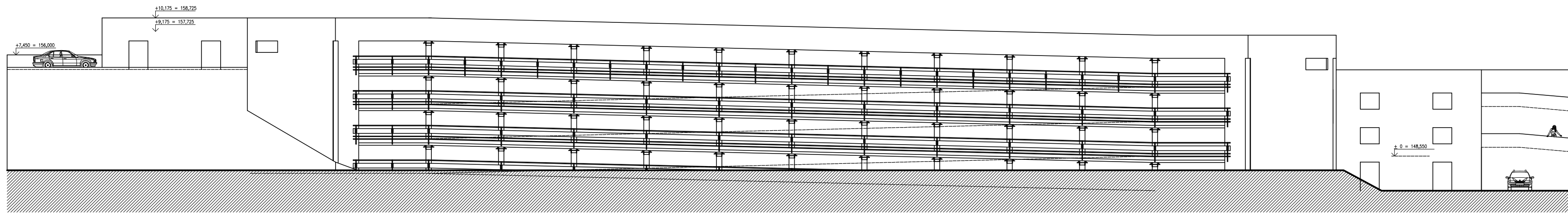
SÚŤAŽ - PARKOVACÍ DOM, TRNAVA



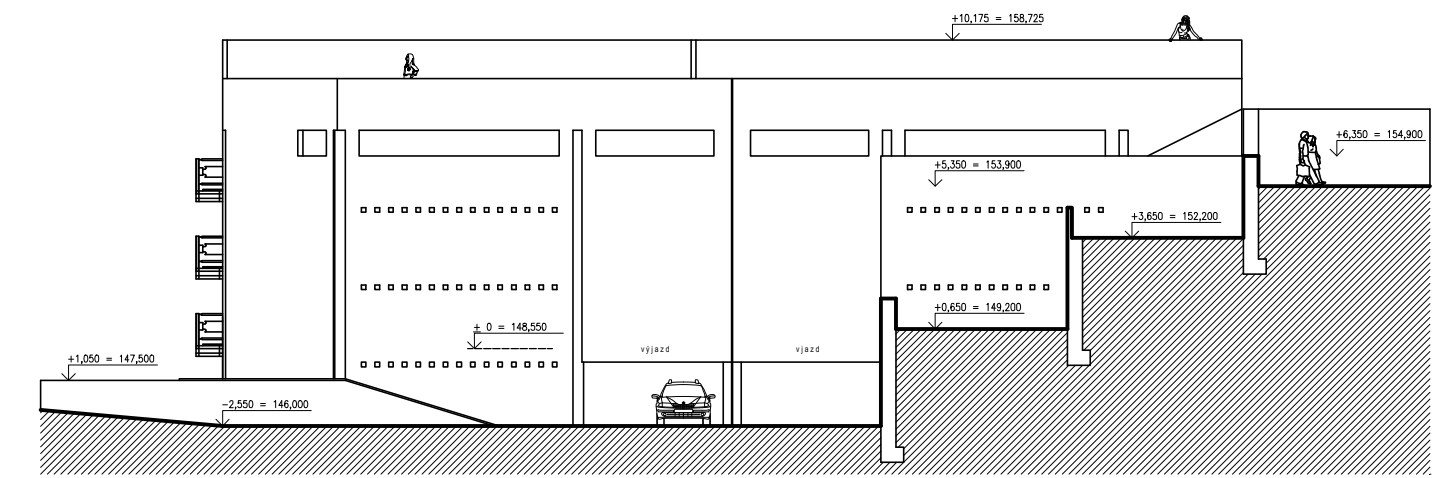
severovýchodný pohľad, m = 1:250



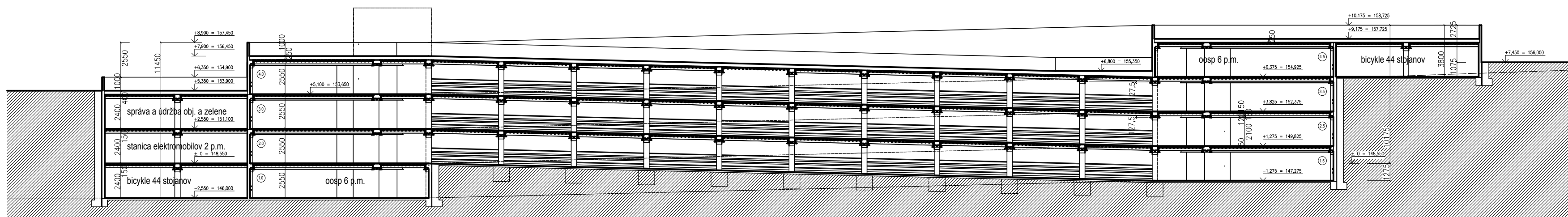
severozápadný pohľad, m = 1:250



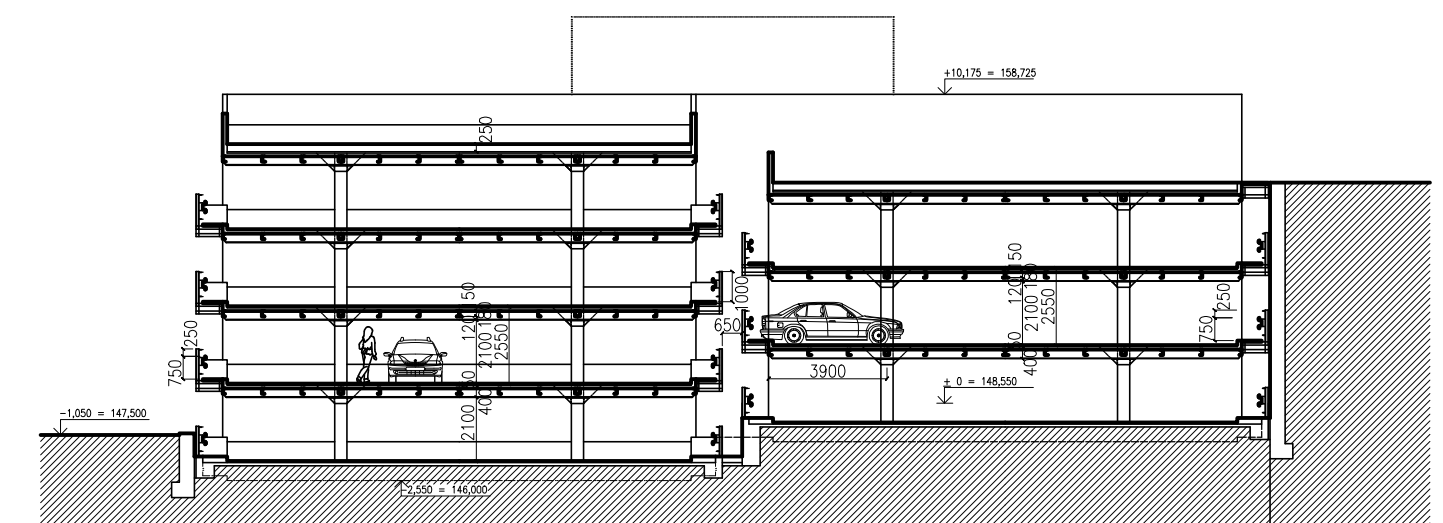
juhozápadný pohľad, m = 1:250



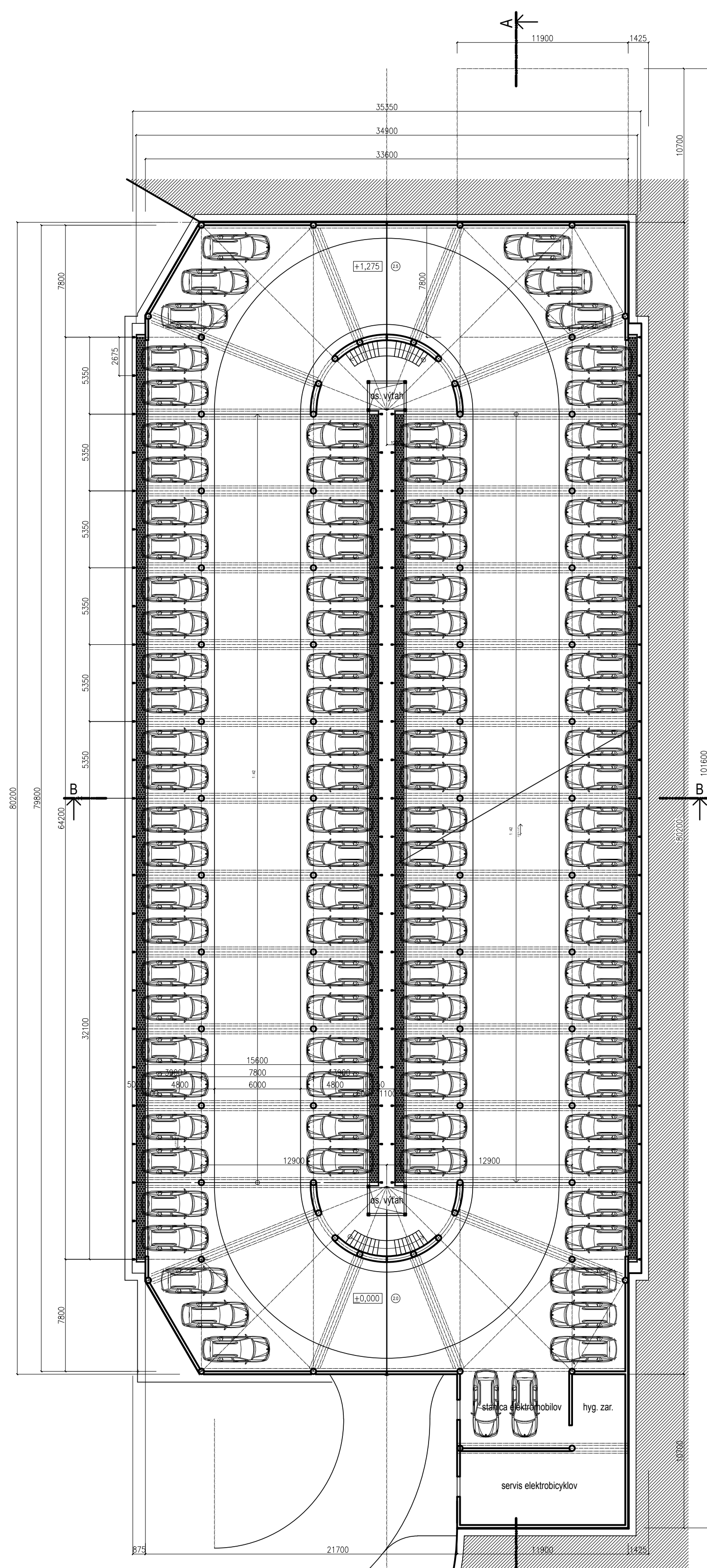
juhovýchodný pohľad, m = 1:250



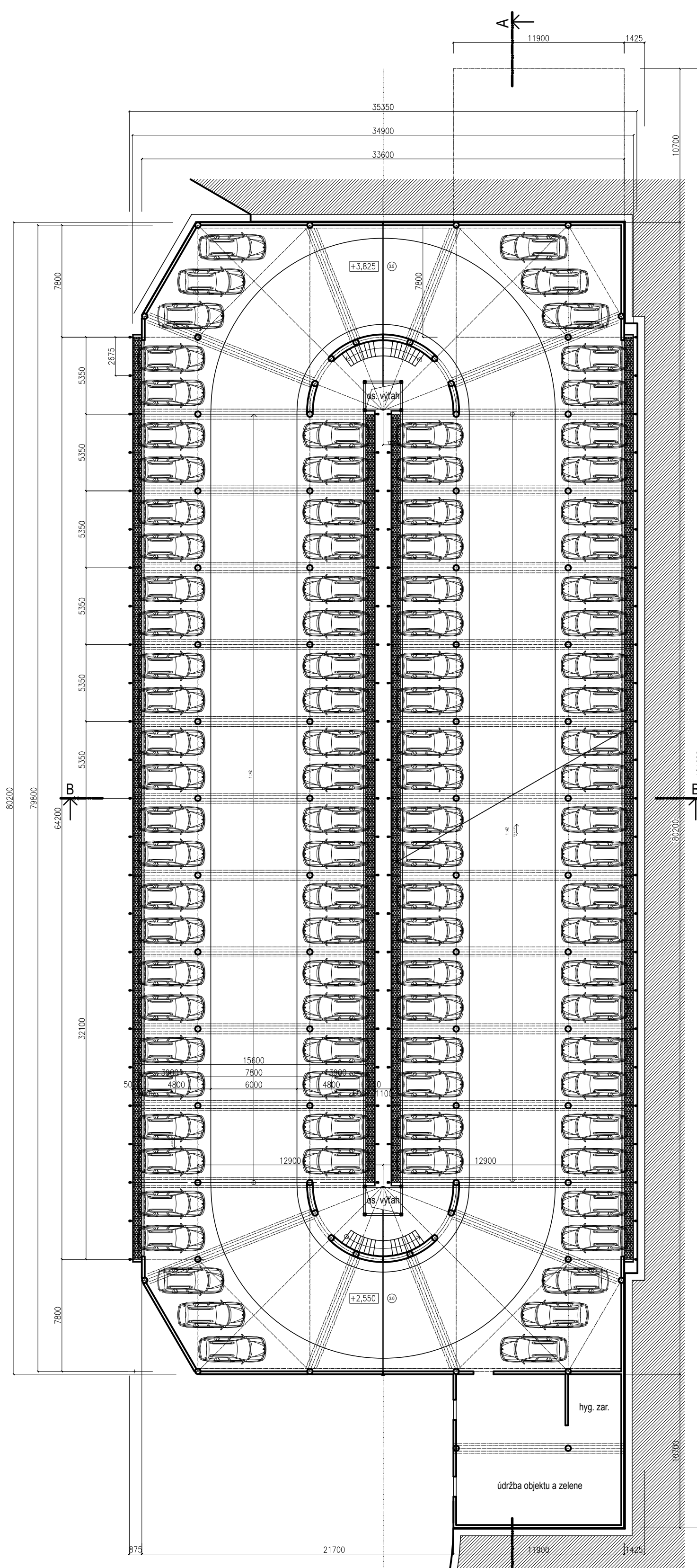
pozdlžný rez A-A, m = 1:250



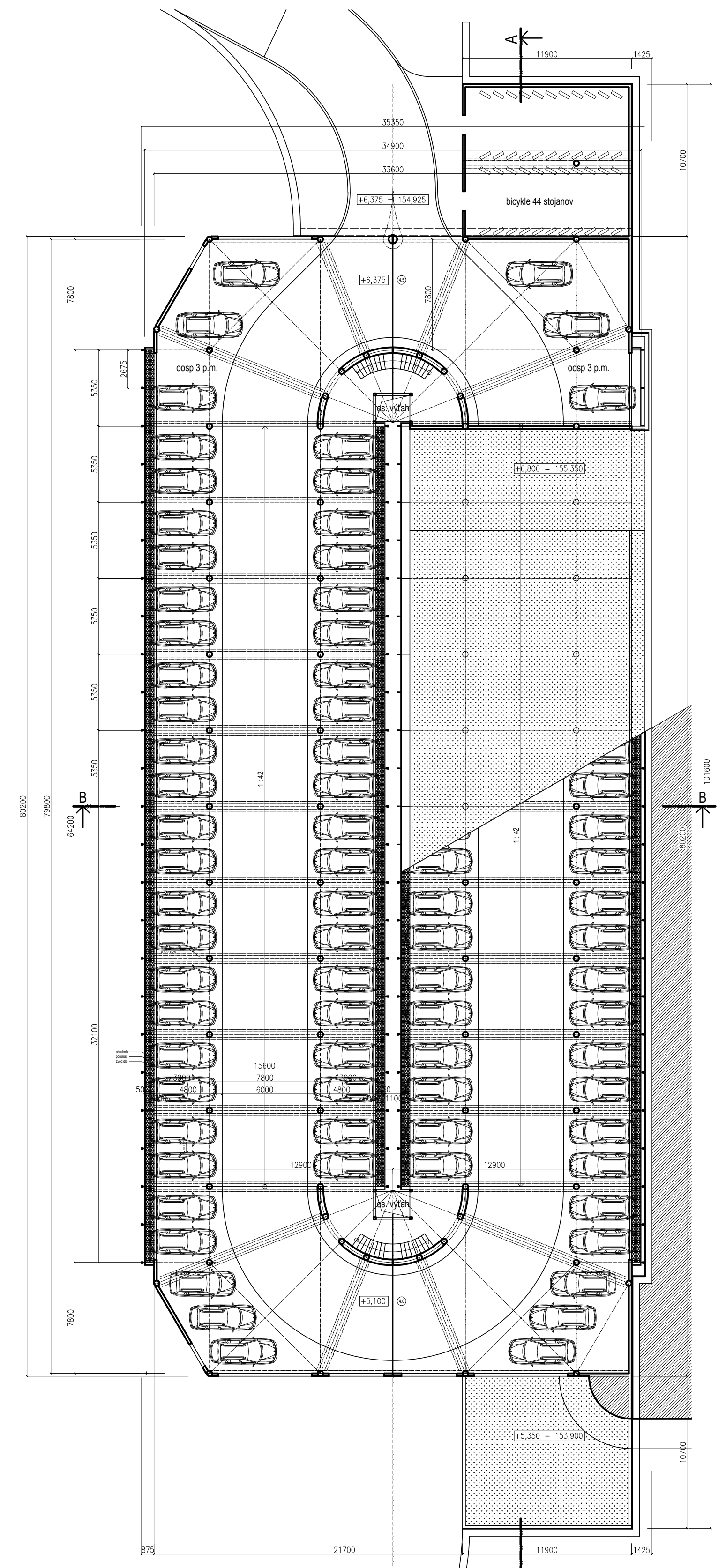
priečny rez B-B, m = 1:250



pôdorys úrovne 2.0-2.5, m = 1:250



pôdorys úrovne 3.0-3.5, m = 1:250



pôdorys úrovne 4.0-4.5, m = 1:250